

项目概况

本方案旨在通过优化车辆调度和装卸操作，提高物流行业中车辆的装载和卸载效率。利用激光雷达、摄像头和边缘计算技术，实时监测车辆状态和货物摆放情况，并与调度平台对接，实现智能调度和装卸操作辅助，以降低运输成本，提高物流效率。

边缘计算机软件
装卸实时监控系統
数据管理平台
智能调度系統

平台能力:

> 95%

满载率

< 5%

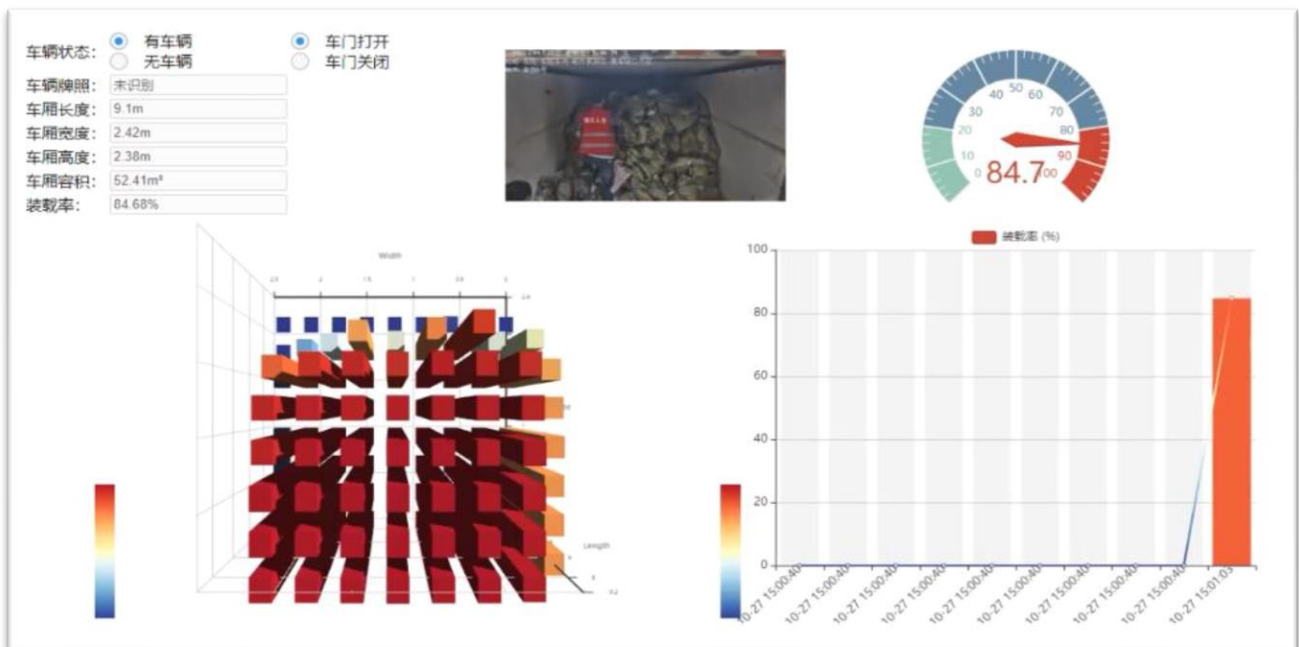
空载率

20%

提高周转率

15%

降低成本



应用优势:

增益

- 快速掌握现场情况
- 提升日常装卸效率
- 提升月台周转率
- 使数据采集更精确

减损

- 空载率降低
- 整体装卸时间降低
- 减少人工干预
- 降低总运输成本